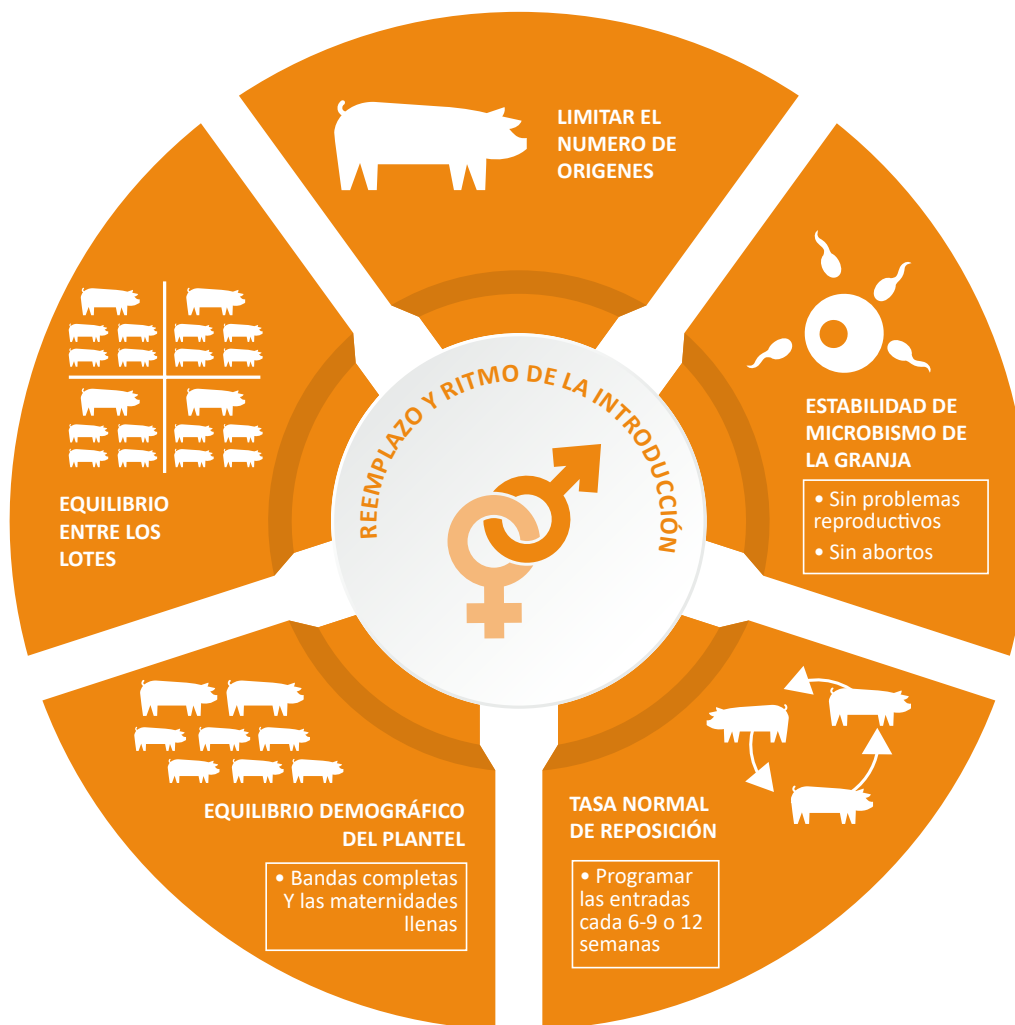


LA CUARENTENA DE ADAPTACIÓN

La función de la cuarentena

- Introducir las hembras de reemplazo CG36 en buenas condiciones para una mejor expresión del potencial genético.
- Protección recíproca de las hembras de reemplazo y de la granja contra los riesgos de contaminación cruzada.



CLAVES DE ÉXITO:

Para favorecer el progreso genético, trabajar con una tasa de reposición de 40% mínimo.

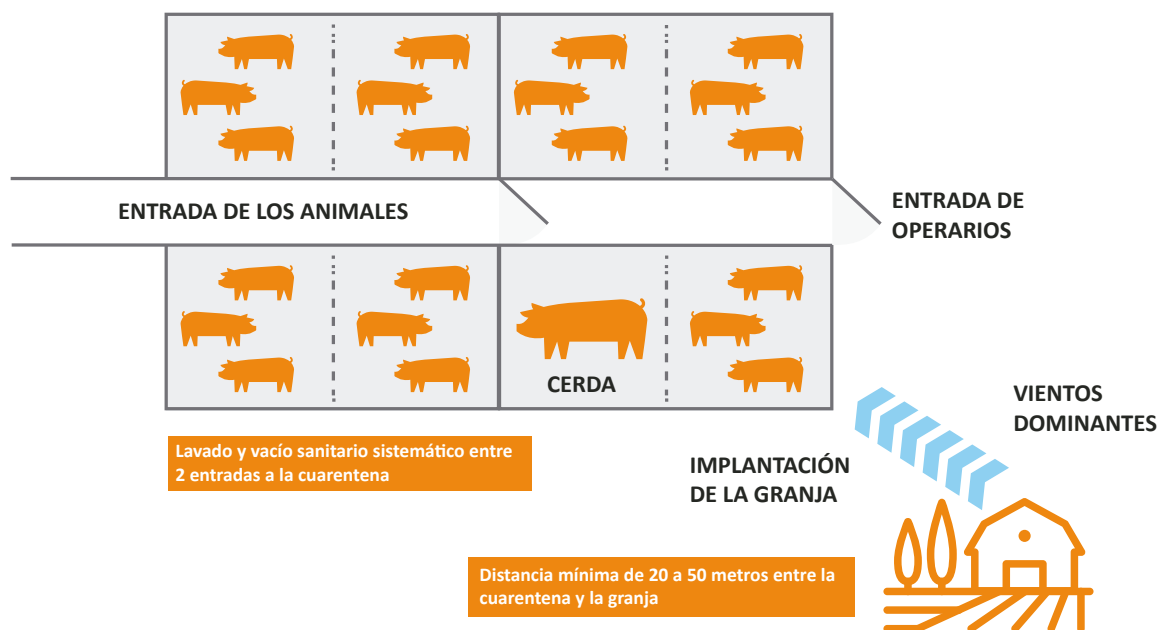
LA CUARENTENA DE ADAPTACIÓN

Sus características

> Propuestas

- Local de fácil acceso, separado de la granja y opuesto a los vientos dominantes..
- Alejado de cualquier fuente de contaminación (entrada, embarcadero, lagunas...)
- Confortable:
 - piso de calidad, instalación limpia y seca antes de la entrada de los animales.
 - espacio mínimo de 1,3 a 1,5 m² por hembra si es full slat y 1,5 a 2 m² para piso compacto, corrales pequeños para 6 a 7 hembras de reemplazo.
 - temperatura de 22 °C.
 - bebederos accesibles y limpios. Verificar la calidad de agua y caudal.
- Luminosidad suficiente (250 Lúmens / m²), en torno de 16h por día. Respetar los ciclos día/noche.
- Use ropas y botas exclusivas para la cuarentena.

Plan de cuarentena



CLAVES DE ÉXITO:

Para favorecer el progreso genético, trabajar con una tasa de reposición de 40% mínimo.

LA CUARENTENA DE ADAPTACIÓN Funcionamiento para una buena introducción

La cuarentena debe durar por lo menos 6 semanas

Puede ser mejor optar por una cuarentena más larga (de 7-8 semanas hasta 15 semanas máximo), dependiendo del estado de salud de la granja y de las recomendaciones del veterinario de la granja

> Propuestas

- Respetar o todo-dentro / todo-fuera: ningún contacto entre 2 lotes siguientes.
- Lavado y desinfección entre cada lote.
- Contacto gradual con el microbismo de la granja.

Nuestra propuesta: dos fases.

- 2 a 4 semanas de observación / aislamiento: acompañamiento del comportamiento, de los celos.

- 3 a 4 semanas de adaptación / contaminación progresiva con distribución de materia fecal, restos de ración de comederos de cerdas y lechones, contacto con cerdas de descarte en buen estado de salud.

- Mediar en caso de síntomas anormales (tos, diarrea, claudicación)
- Aplicar un protocolo de vacunación y desparasitación establecido con el veterinario de la granja. El protocolo debe ser realizado antes de la introducción al sector de gestación. Realizar la vacunación para circovirus y micoplasma después de la llegada de los animales.



CLAVES DE ÉXITO:

Para favorecer el progreso genético, trabajar con una tasa de reposición de 40% mínimo.

PREPARACIÓN DE LAS HEMBRAS DE REEMPLAZO

Una buena preparación de las hembras de reemplazo es fundamental para una mejor prolificidad.

> Propuestas

- Centrar en una buena relación hombre/animal.
- Tener contacto físico con las hembras de reemplazo: entrar en los corrales diariamente.
- Usar agujas desechables en las vacunaciones para limitar el dolor de los animales.
- Compensar el dolor con visitas dentro de los corrales para distribuir ración.

Alimentación

Para una plena expresión del potencial de reproducción, prolificidad y capacidad de destetar, buscar alcanzar el perfil ideal:

- **Hembras de reemplazo no muy muscular**
- **Deposito de grasa suficiente, pero sin exceso (13 a 16 mm de espesor de grasa en P2 a la inseminación – medidas Renco)**

> Propuestas

- Hasta los 115 kg, usar ración de preparación para hembras de reemplazo y después una ración de gestación.
- Las hembras de reemplazo pueden ser alimentadas a voluntad si alcanzan los objetivo descriptos anteriormente en el momento de inseminación, pero en buenas condiciones de cuarentena, 2,0 a 2,3 kg de ración son suficientes hasta la distribución del progestageno o 3 a 4 semanas antes de la IA. En las 3 a 4 semanas antes de la IA, aumentar la cantidad diaria en 400 a 500 gramos para 2,4 a 2,8 kg. El aumento de la cantidad de ración en esta fase es, muchas veces, necesario para garantizar un deposito suficiente de grasa hasta el momento de la inseminación sin tener un desarrollo muscular excesivo. En esta fase, una ración tipo gestación es generalmente suficiente. La notación del score corporal es también una buena manera para ajustar la alimentación.

> EJEMPLO DE GPD ENTREGA - IA

Edad de entrega	Peso en la entrega	Edad en la inseminación	Peso en la inseminación	GPD Entrega - IA
182	115	250 días	150	515
168	100	250 días	145	549



CLAVES DE ÉXITO:

Privilegiar una buena adaptación, un plantel confiable sin exceso de peso.